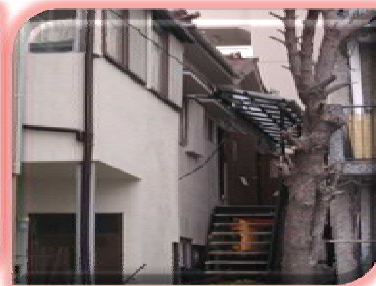
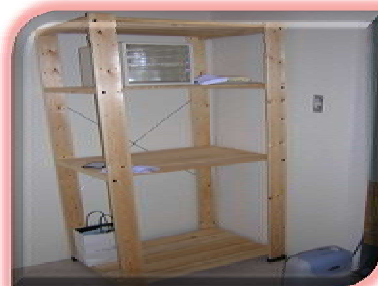
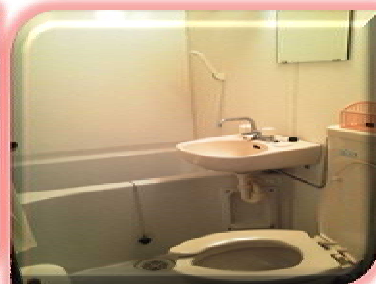
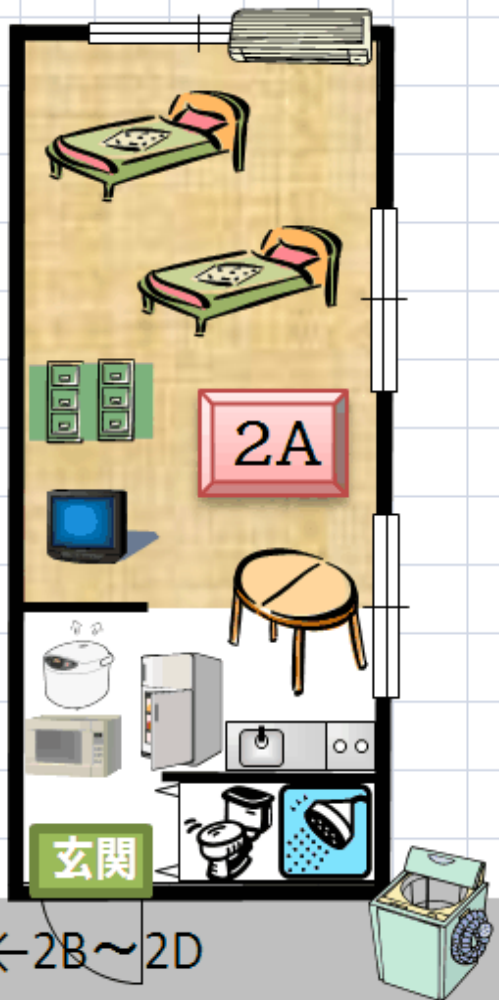


# No.1 ちひろII番館 (2階建て/2階部屋)

❖ 契約期間 4月/10月入学：6ヶ月毎  
7月/1月入学：最初のみ3ヶ月、以降6ヶ月毎



共用設備	個別設備
キッチン	ベッド(※1)
シャワー	書棚
トイレ	
洗面所	
冷蔵庫	
電子レンジ	
炊飯器	
テレビ	
机/椅子	
エアコン	
洗濯機	

※1:布団は別途申込が必要

退寮時、清掃等に不備がなければ『全額』返金!!

住所	神戸市兵庫区荒田町3丁目10-3
最寄り駅	神戸市営地下鉄「大倉山」駅 徒歩5分
学校までの距離	徒歩+電車：15分 / 自転車：15分
INTERNET環境	無線LAN(無料) *PC持参
自転車について	駐輪場のスペースが十分でないため、指定の自転車をレンタルします(月額500円)。

号室	広さ	保証金 (入寮時)	家賃 (月額)	光熱費 (月額)	火災保険 (入寮時/年)	入居人数
2A	15㎡	¥40,000	¥40,000	¥5,000	¥4,000	1名
2A	15㎡	¥25,000	¥25,000	¥10,000	¥4,000	2名
❖備考❖	・1か月の光熱費使用料が定額の5,000円を大幅に超えた場合、別途実費。 ・光熱費：短期契約(3ヶ月以内)の場合、8,000円/月					