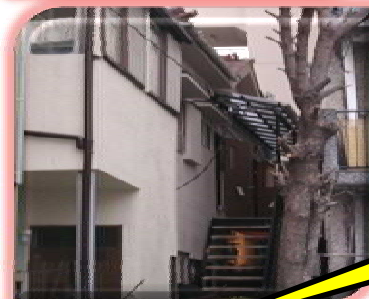
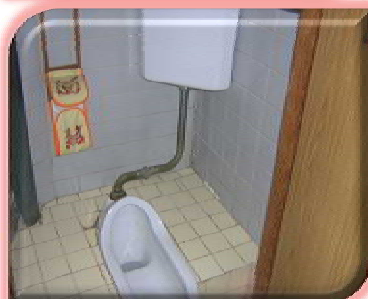
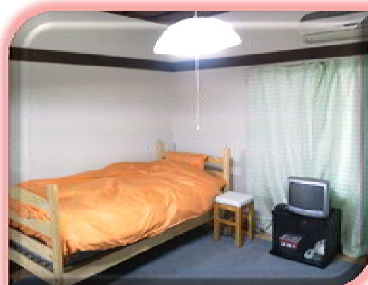
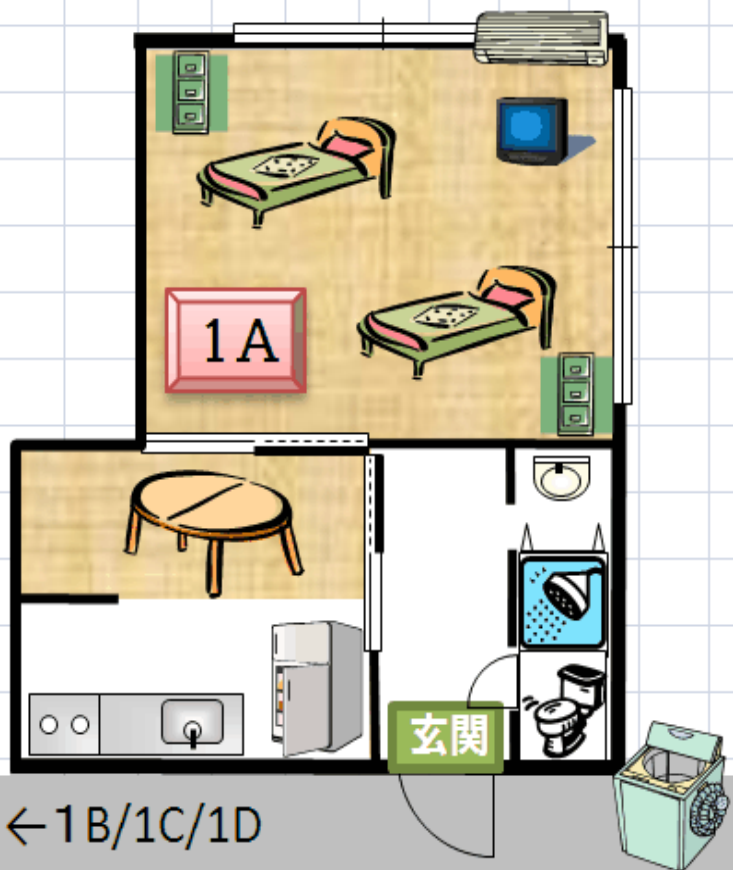


# No.3 CHIHIRO II 番館 (2層建築/1層)

◆契約期間 4月/10月入學：每6個月每  
7月/1月入學：只最初3個月、以降每6個月



設備	
小型廚房	
廁所	
淋浴	
盥洗室	
冰箱	
電視	
空調	
洗衣機(共用)	
桌子/椅子	
床/床墊(※1)	
書架	

※1:被褥另外申請必要

退宿舍的時候，如果清掃等沒有不完備『全額』還錢!!

(金額:日圓)

地址	神戸市兵庫區荒田町3丁目10-3
最近的車站	神戸市營地鐵「大倉山」車站 徒歩5分
到學校為止的距離	徒歩+電車：20分 / 自行車：15分
INTERNET環境	無線(無料) *電腦自備
關於自行車	因為自行車停車場的空間不充分，出租指定的自行車(月額500日元)。

房間號碼	寬度	保證金 (入寮時)	房租 (月額)	電/煤氣/水 費(月額)	火災保險 (入寮時/年)	居民人數
1A	20㎡	¥ 40,000	¥ 40,000	¥ 5,000	¥ 4,000	1名
1A	20㎡	¥ 30,000	¥ 30,000	¥ 5,000	¥ 4,000	2名
1A	20㎡	¥ 20,000	¥ 20,000	¥ 5,000	¥ 4,000	3名
◆備註◆	・如果1個月的電費燃氣費使用費到超過了定額的5,000日元，有接受另外實際費用。 ・短期利用(1/2/3個月)：電・水・煤氣費8,000日元/月					